

FICHE SIGNALÉTIQUE DE LA PROPRIÉTÉ

Projet N° 154304/TC

Valeur locative minimale (Dhs/Ha/An) : 1000

Propriété : HAIT LAAZAF

1- LOCALISATION

- Province ou Wilaya : Taounate
- Cercle : Tissa
- Caïdat : Bouarouss
- Commune rurale : Rghioua
- collectivité : Bab Ouandar
- Coordonnés Lambert (X et Y) : X = 574.313,27
Y = 435.172,28
- Nombre des lots constituant la propriété : 1
- Accès (goudron et piste) : Piste
- Distance de l'Aéroport :
- Distance de Port marchand :
- Distance par rapport aux agglomérations urbaines avoisinantes :
- Distance par rapport aux axes routiers :
- Nature de l'accès : piste

2- SITUATION FONCIERE

2 - 1 Patrimoine foncier

Références foncières	Superficie totale (ha)
Req 8710/F	19 ha 40 a 51 ca
TOTAL	19 ha 40 a 51 ca

2 - 2 Occupation du sol actuel

Spéculation	Superficie totale (ha)
Néant	

3 - CARACTERISTIQUES PEDO-CLIMATIQUES

- Pluviométrie Moy. Annuelle : 300 mm
- Température Max : 35°C
- Température Min : 16 °C
- Type de sol :
- Profondeur du sol :

Superficie plantée :

4 - RESSOURCES HUMAINES

4 -1 Personnel permanent : 0

4 -2 Personnel occasionnel (nombre) : 0

5 - RESSOURCES EN EAU

Disponibilité en eau souterraine :

- Profondeur moyenne de la nappe :

- Débit moyen (l/s) :

5-1 Puits et forages

Désignations	Nombres
NEANT	

5-2 –Autres ressources hydriques

5- 2-1 Barrages

- Nom du barrage :
- ORMVA qui gère l'eau du barrage :

5-2-2- Autre source

Désignation	Appellation	Superficie irriguée (ha)
NEANT		

6- RESEAU D'IRRIGATION

Mode d'irrigation	Espèce de plantation	Sup. Totale (ha)
NEANT		

7- OUVRAGES DE GENIE CIVIL LIES A L'IRRIGATION

Désignation	Nombre d'ouvrages	Volume total en (m ³)
NEANT		

8 - RESEAUX ELECTRIQUES

8-1Postes de transformation électrique

- Nombre de transformateurs :
- Puissance totale installée (KVA):

9 - DIVERS EQUIPEMENTS IMMOBILES

10 - LOGEMENTS ET BATIMENTS

10 -1 Bâtiments administratifs

Désignation	Nature de la construction	Surface Occupée (m ²)	Surface couverte (m ²)	Observations de l'état
	NEANT			

10-2 Bâtiments d'exploitation

Désignation	Nature de la construction	Sup. Occupée (m ²)	Sup couverte (m ²)	Observations de l'état
	NEANT			

10-3 Logements relevant de la propriété

- Nombre total :

Fonction des occupants	Nature de la construction	Surface Occupée (m ²)	Surface couverte (m ²)
	NEANT		

10 -4 Autres constructions

10-4-1- Habitats dispersés

- Nombre de logements :
- Population concernée estimée :

Désignation	Nature de construction	Surface Occupée (m ²)	Surface couverte (m ²)
	NEANT		

10-4-2- Habitats groupes (DOUAR)

- Nombre de logements estimé:
- Population estimée :
- Superficie totale estimée (m²) :

Nom du douar	Nombre de maisons estimées	Population estimée	Sup. totale occupée (ha)	Electrification	Eau potable
	NEANT				

PROFESOR DE LAUDJAL
 CHERIF DE ISSA
 CADASTREUR

PLAN PARCELLAIRE

Propriété Dite : "HIT LAAZF"
 Partie De la Réquisition : 8710/F

OBSERVATION

Surface : $10^{ha} 10^{a} 51^{ca}$

* Les limites et les distances sont en droit de la propriété, et ne s'appliquent pas le cas échéant.
 ** Les données techniques sont l'œuvre de l'auteur.

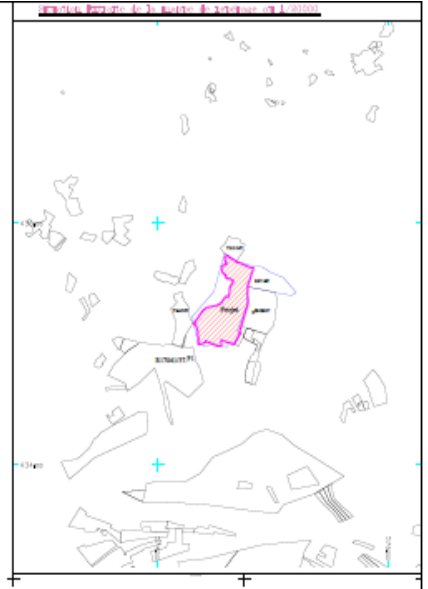
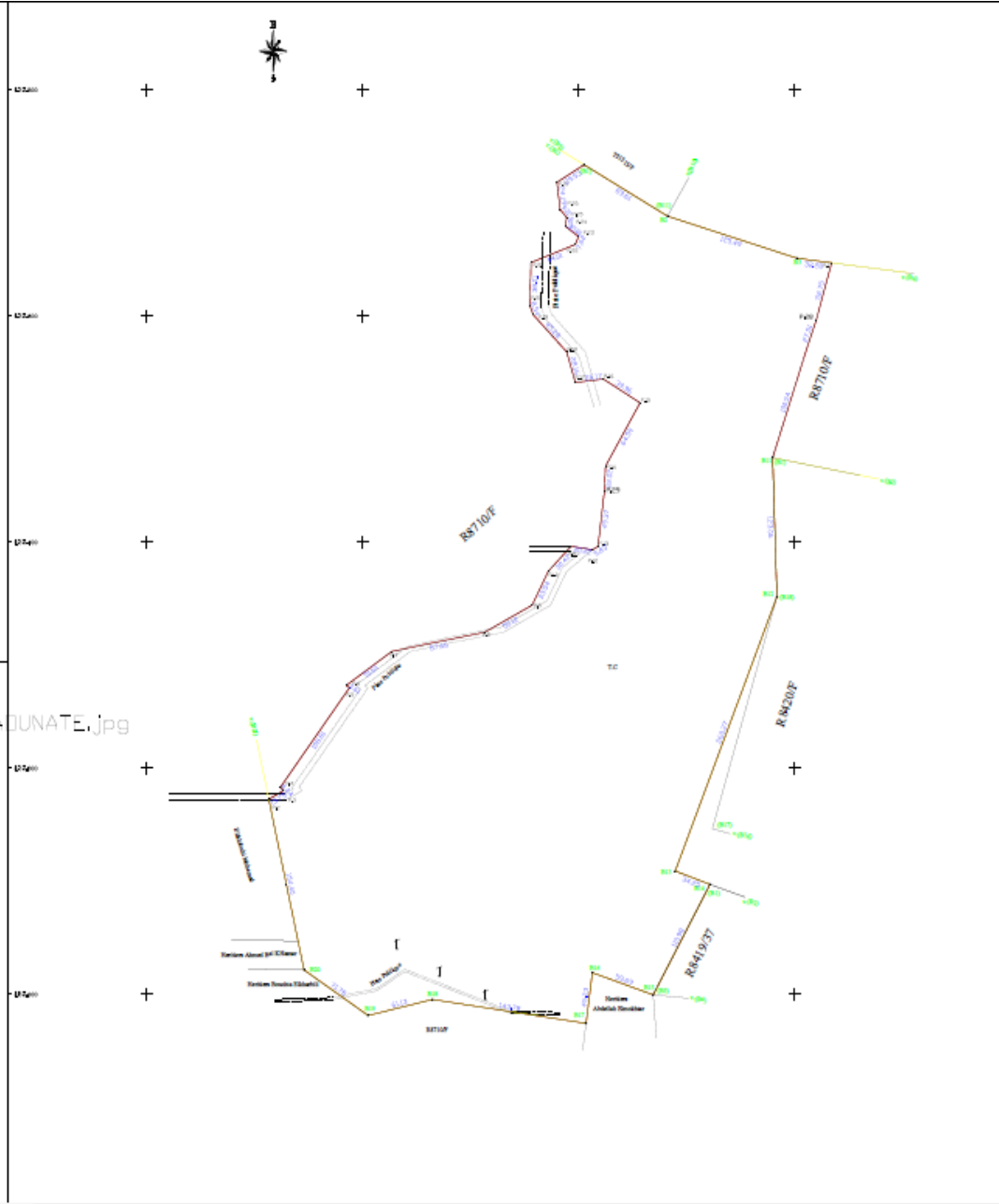
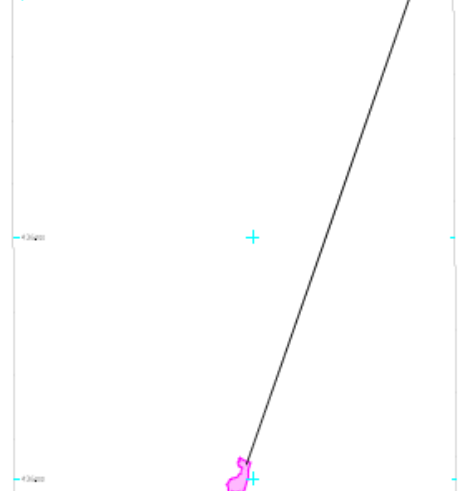
Département : WILAYA DE CONSTANTINE		Échelle : 1/2000
Commune : BOUJOURJ		Date : 02 Décembre 2014
Section : District de Boujeurj		Altitude : 10
Parcelle : 8710/F		Superficie : 10 10 51
Matériau	Date	Responsable
		Cherif de Issa
		Cherif de Issa
		Cherif de Issa



Bureau d'Etudes Techniques, d'Ingénierie
 et de Topographie
 35, rue de la Liberté
 BP 01 - 25000 - Algérie
 Tél : 021-26-11-11 - Fax : 021-26-11-11
 Email : cherif@geodesy.dz

Service Technique de la carte JAUDJAL en 1/2000

0-Normal\p\1607\0-Cpnsultation\296\TAJOUNATE.jpg



Liste des coordonnées

N°	X	Y
1	374529.43	430714.43
2	374529.43	430714.43
3	374529.43	430714.43
4	374529.43	430714.43
5	374529.43	430714.43
6	374529.43	430714.43
7	374529.43	430714.43
8	374529.43	430714.43
9	374529.43	430714.43
10	374529.43	430714.43
11	374529.43	430714.43
12	374529.43	430714.43
13	374529.43	430714.43
14	374529.43	430714.43
15	374529.43	430714.43
16	374529.43	430714.43
17	374529.43	430714.43
18	374529.43	430714.43
19	374529.43	430714.43
20	374529.43	430714.43
21	374529.43	430714.43
22	374529.43	430714.43
23	374529.43	430714.43
24	374529.43	430714.43
25	374529.43	430714.43
26	374529.43	430714.43
27	374529.43	430714.43
28	374529.43	430714.43
29	374529.43	430714.43
30	374529.43	430714.43
31	374529.43	430714.43
32	374529.43	430714.43
33	374529.43	430714.43
34	374529.43	430714.43
35	374529.43	430714.43
36	374529.43	430714.43
37	374529.43	430714.43
38	374529.43	430714.43
39	374529.43	430714.43
40	374529.43	430714.43
41	374529.43	430714.43
42	374529.43	430714.43
43	374529.43	430714.43
44	374529.43	430714.43
45	374529.43	430714.43
46	374529.43	430714.43
47	374529.43	430714.43
48	374529.43	430714.43
49	374529.43	430714.43
50	374529.43	430714.43
51	374529.43	430714.43
52	374529.43	430714.43
53	374529.43	430714.43
54	374529.43	430714.43
55	374529.43	430714.43
56	374529.43	430714.43
57	374529.43	430714.43
58	374529.43	430714.43
59	374529.43	430714.43
60	374529.43	430714.43
61	374529.43	430714.43
62	374529.43	430714.43
63	374529.43	430714.43
64	374529.43	430714.43
65	374529.43	430714.43
66	374529.43	430714.43
67	374529.43	430714.43
68	374529.43	430714.43
69	374529.43	430714.43
70	374529.43	430714.43
71	374529.43	430714.43
72	374529.43	430714.43
73	374529.43	430714.43
74	374529.43	430714.43
75	374529.43	430714.43
76	374529.43	430714.43
77	374529.43	430714.43
78	374529.43	430714.43
79	374529.43	430714.43
80	374529.43	430714.43
81	374529.43	430714.43
82	374529.43	430714.43
83	374529.43	430714.43
84	374529.43	430714.43
85	374529.43	430714.43
86	374529.43	430714.43
87	374529.43	430714.43
88	374529.43	430714.43
89	374529.43	430714.43
90	374529.43	430714.43
91	374529.43	430714.43
92	374529.43	430714.43
93	374529.43	430714.43
94	374529.43	430714.43
95	374529.43	430714.43
96	374529.43	430714.43
97	374529.43	430714.43
98	374529.43	430714.43
99	374529.43	430714.43
100	374529.43	430714.43